


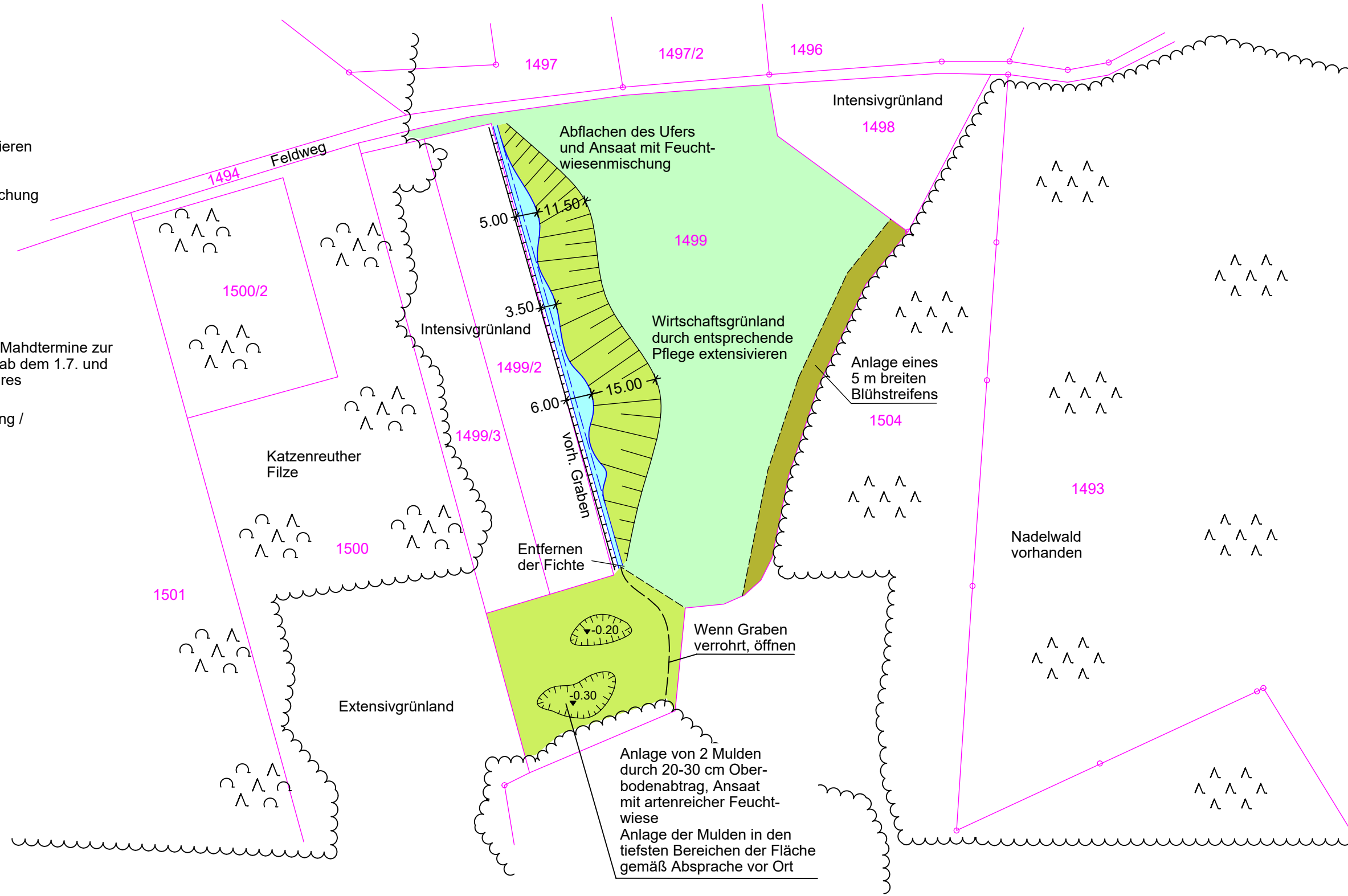


- LEGENDE**
-  Wirtschaftsgrünland extensivieren
  -  Ansaat mit Feuchtwiesenmischung
  -  Anlage Blühstreifen

**Pflege**

In den ersten 2-3 Jahren 3-4 Mahdtermine zur Aushagerung, danach Mahd ab dem 1.7. und 1. bzw. 15.9. eines jeden Jahres

- Verzicht auf jegliche Düngung / Gülleausbringung
- kein Einsatz von PSM



**BAUGEBIET POING NORD - AUSGLEICHSFLÄCHEN**

**AUSFÜHRUNGSPLANUNG AUSGLEICHSFLÄCHE M 1:1.000  
FL.NR. 1499 GMKG. STRAUSSDORF (8.530 QM)**

PLANVERFASSER: MAX BAUER  
PFARRER-OSTERMAYR-STR. 3  
85457 WÖRTH  
TEL. 08123 / 23 63, FAX. 49 41

PLANDATUM: WÖRTH, 24.11.2017

