

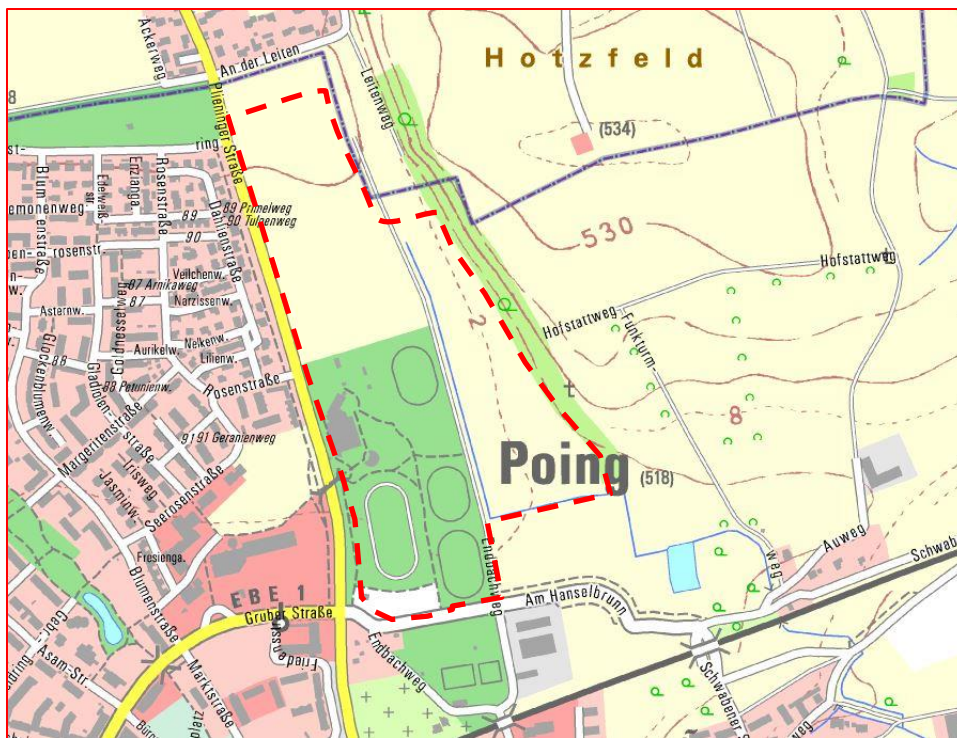
GEMEINDE POING

Landkreis Ebersberg Reg. Bez. Oberbayern



19. Änderung des Flächennutzungsplans
für den „Sportpark Poing und die Flurstücke 1511/0, 1512/0,
1513/0, 1514/0, 1515/0, 736/0, 725/0“

Plandarstellung



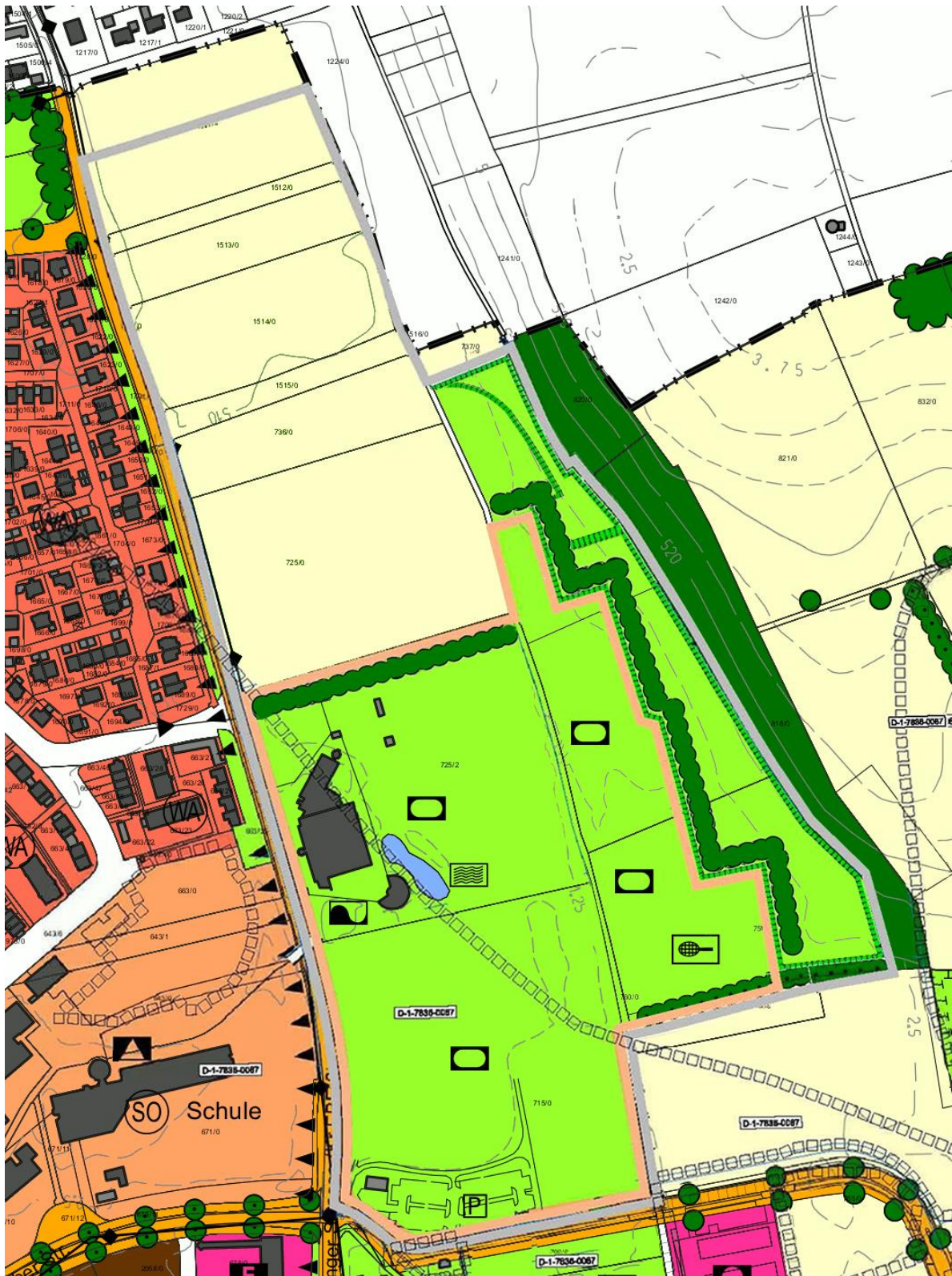
Plandatum: 12.09.2019

Planverfasser



BÜRO PROF. KAGERER
Landschaftsarchitekten GmbH
Angererstr. 36, 80796 München
Tel.: 089 . 99 65 56 - 0
Fax: 089 . 99 65 56 - 24
E-Mail: info@la-kagerer.de
www.kagerer-landschaftsarchitekten.de

19. Änderung des Flächennutzungsplans



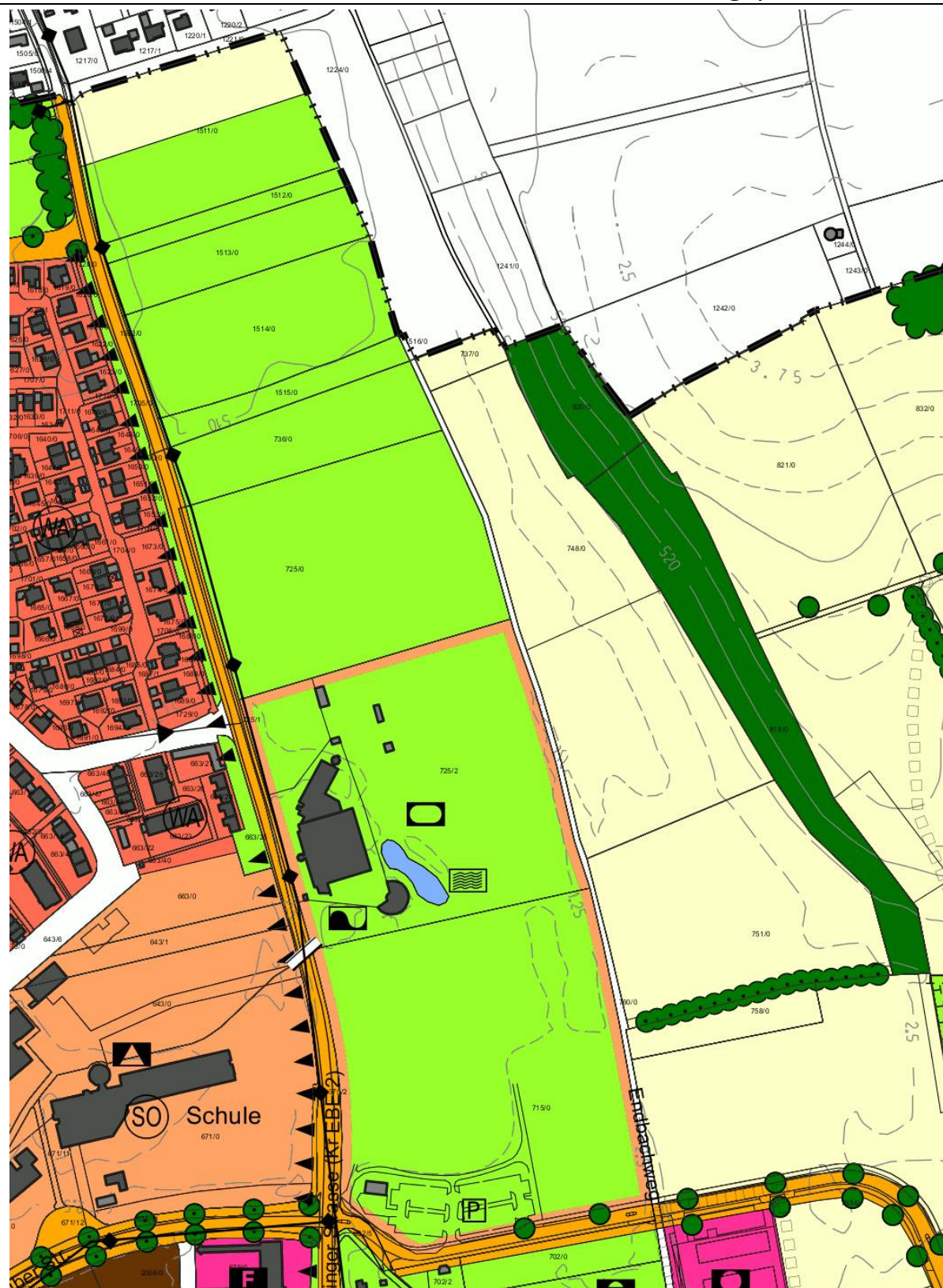
M 1 : 5.000

Hintergrundkarte: rechtskräftiger FNP Gemeinde Poing, Stand 2013

Legende

Geltungsbereich		Grünfläche		Fläche für besondere landschaftliche Maßnahmen	
Sondergebiet		Fläche für Landwirtschaft		Bodendenkmal	
Grünfläche		Schutz- und Leitpflanzung geplant			

Ausschnitt aus dem rechtswirksamen Flächennutzungsplan



M 1 : 5.000

rechtskräftiger FNP Gemeinde Poing, Stand 2013