

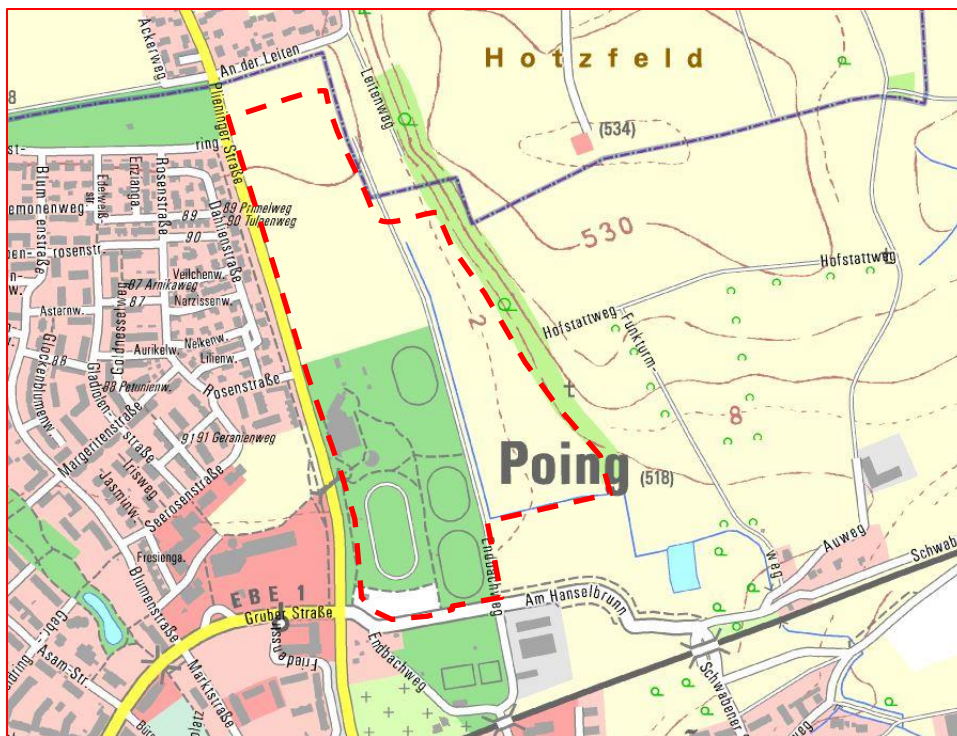
# GEMEINDE POING

Landkreis Ebersberg Reg. Bez. Oberbayern



19. Änderung des Flächennutzungsplans  
für den „Sportpark Poing und die Flurstücke 1511/0, 1512/0,  
1513/0, 1514/0, 1515/0, 736/0, 725/0“

## Plandarstellung



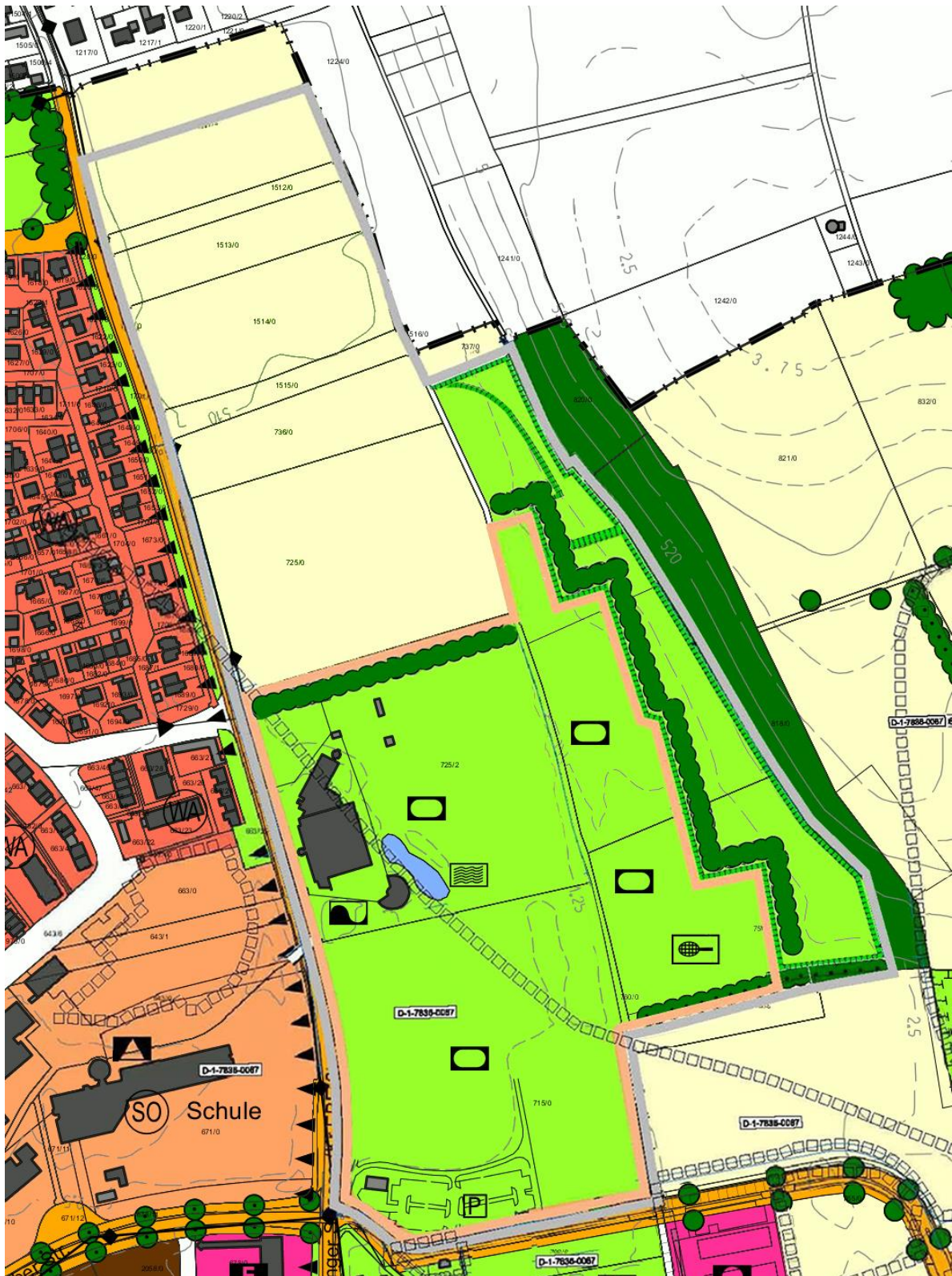
Plandatum: 25.06.2020

Planverfasser



**BÜRO PROF. KAGERER**  
Landschaftsarchitekten GmbH  
Angererstr. 36, 80796 München  
Tel.: 089 . 99 65 56 - 0  
Fax: 089 . 99 65 56 - 24  
E-Mail: [info@la-kagerer.de](mailto:info@la-kagerer.de)  
[www.kagerer-landschaftsarchitekten.de](http://www.kagerer-landschaftsarchitekten.de)

# 19. Änderung des Flächennutzungsplans



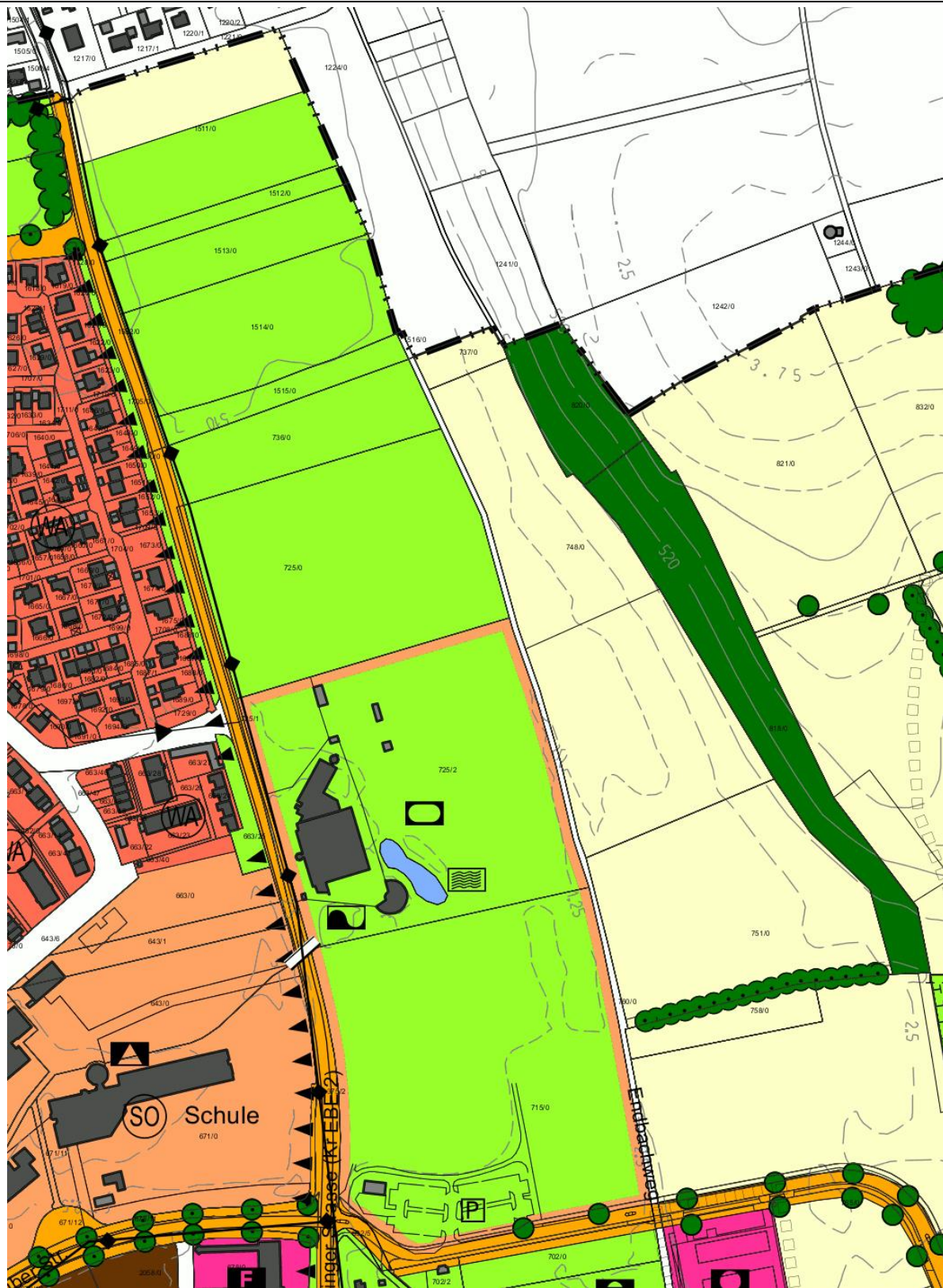
M 1 : 5.000

Hintergrundkarte: digitalisierter FNP Gemeinde Poing, Stand 2013 (angepasst)

## Legende

Geltungsbereich		Grünfläche		Fläche für besondere landschaftliche Maßnahmen	
Sondergebiet		Fläche für Landwirtschaft		Bodendenkmal	
Grünfläche		Schutz- und Leitpflanzung geplant			

### Ausschnitt aus dem rechtswirksamen Flächennutzungsplan (1984)



M 1 : 5.000

digitalisierter FNP Gemeinde Poing, Stand 2013