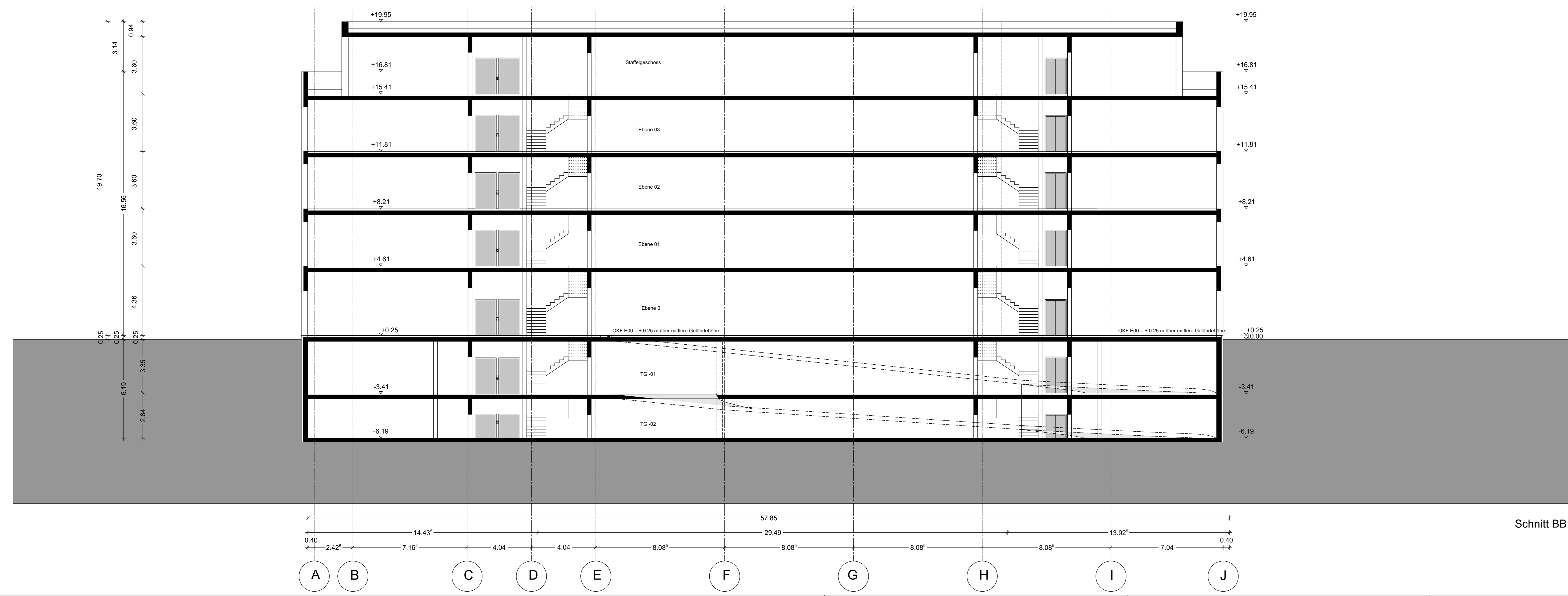




Büros / Verwaltung / Werkstätten

Boardinghouse

Schnitt AA



Schnitt BB

**VORHABEN- UND
ERSCHLIEßUNGSPLAN ZUM
VORHABENBEZOGENEN
BEBAUUNGSPLAN 27.3**

Bürocampus Poing
Neubau eines Verwaltungsgebäudes und eines Boardinghouses
Gruber Straße Ecke Siemensallee, 85586 Poing

Bauherr:
Projekt Entwicklung
Bürocampus Poing GmbH
Baruther Straße 23
15806 Zossen

Planer/Architekten:
JR Projektentwicklung & Analyse
Dipl.-Ing. Architekt Jochen Thomas Reckzeh
Ludwig-Thoma Weg 6a
94544 Holzkirchen

kmh
Architekten + Ingenieure AG/mbH
Wolfgang Str. 6
90577 Köln
Tel.: 0221 379 962 0
Fax: 0221 379 962 17
info@kmh-architekten.com

Bereich:
V E P Schnitt AA Schnitt BB

±0.00 = XXX,XX m ü. NNH
= mittlere Geländehöhe

Datum: 17.09.2020
Projekt-Nr.: 19_BDA_012
Gezeichnet: kmh
Format: A4 (210 x 297 mm)
Maßstab: 1:100
Blatt-Nr.: **V E P 101** 0
Index