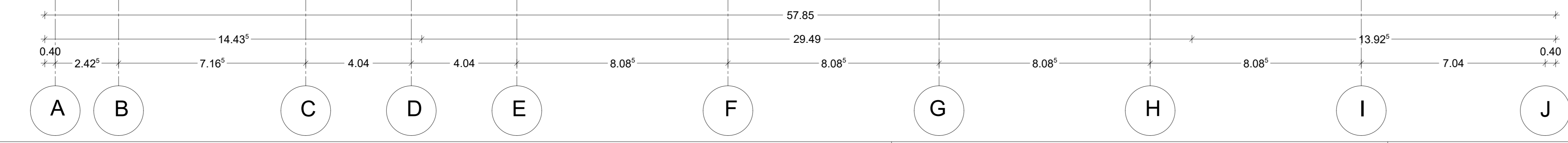
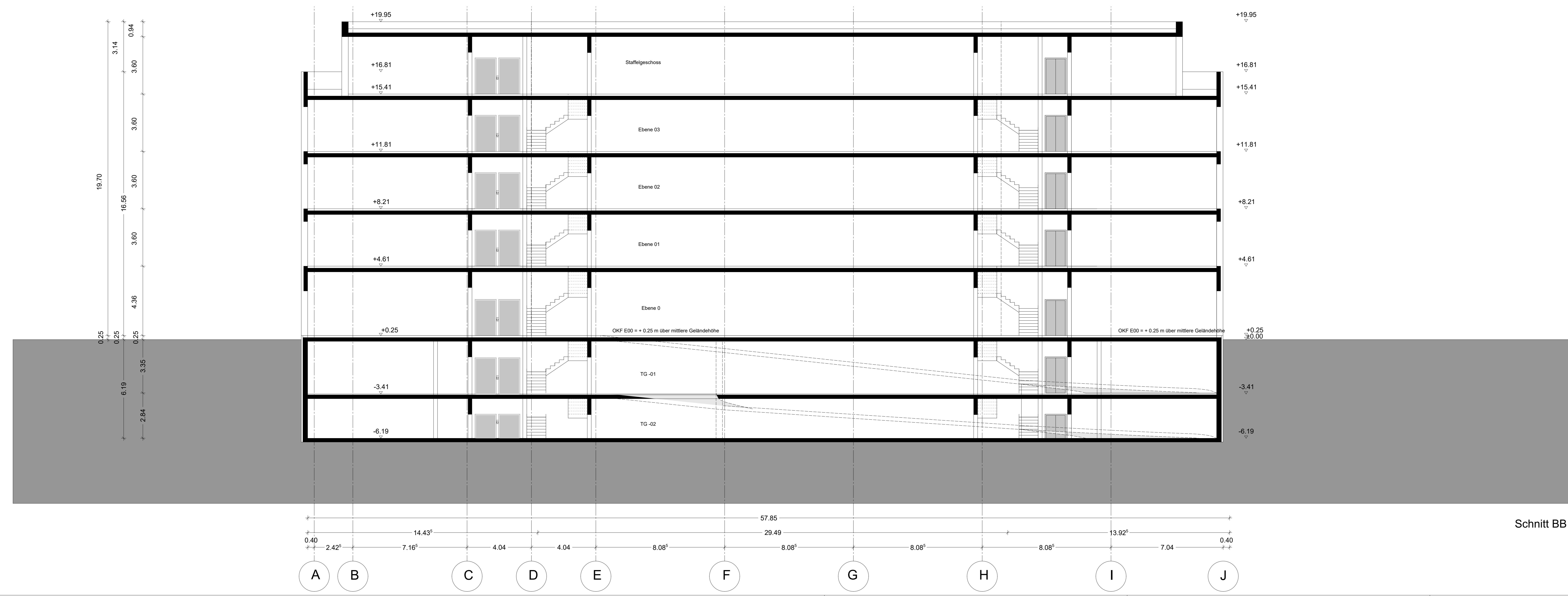


Schnitt AA



Schnitt BB

**VORHABEN- UND
ERSCHLIEßUNGSPLAN ZUM
VORHABENBEZOGENEN
BEBAUUNGSPLAN 27.3**

Projekt
Bürocampus Poing
Neubau eines Verwaltungsgebäudes und eines Boardinghouses
Gruber Straße Ecke Siemensallee, 85586 Poing

Bauherr
Projekt Entwicklung
Offsite Poing GmbH
Baruther Straße 23
15806 Zossen

Planer/Architekten

JR Projektentwicklung & Analyse
Dipl.-Ing. Architekt Jochen Thomas Reckzeh
Ludwig-Thoma Weg 6a
94544 Holzkirchen

kmh
Architekten + Ingenieure AG/mbH
Wolfgang Str. 6
90577 Köln
Tel.: 0221 379 962 0
Fax: 0221 379 962 17
info@kmh-architekten.com

Bereich
VEP Schnitt AA Schnitt BB

Übersicht/Ansicht

±0.00 = XXX,XX m ü. NNH
=mittlere Geländehöhe

Datum: 22.04.2021
Projekt-Nr.: 19 BDA 012
Gezeichnet: kmh
Format: HE = B41/1569 (132 mm)
Maßstab: 1:100
Blatt-Nr.: VEP 101 0
Index