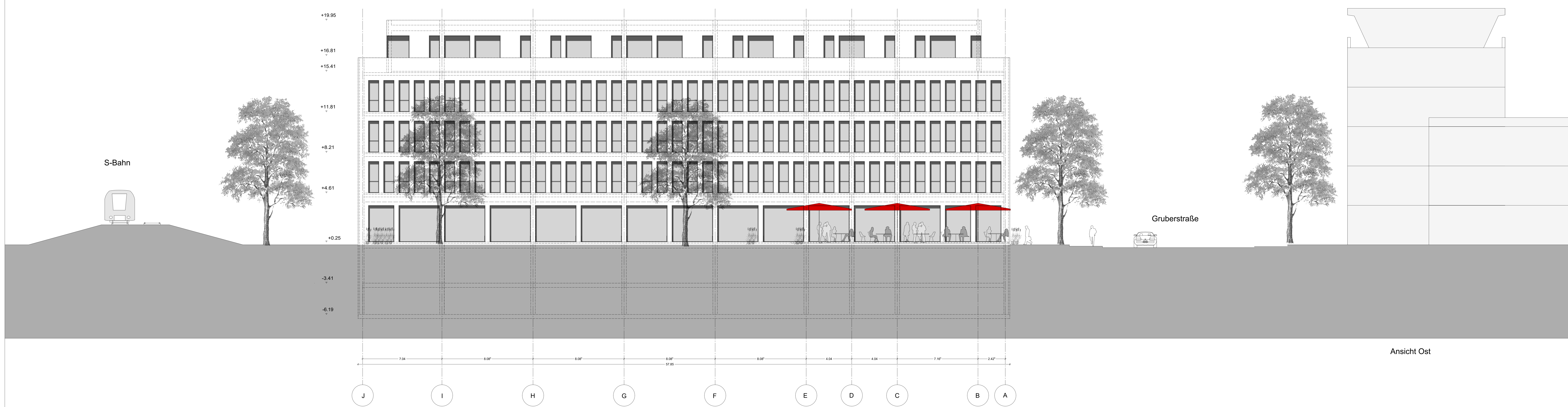


Ansicht Nord



Ansicht Ost

VORHABEN- UND ERSCHLIEßUNGSPLAN ZUM VORHABENBEZOGENEN BEBAUUNGSPLAN 27.3

Projekt
 Bürocampus Poing
 Neubau eines Verwaltungsgebäudes und eines Boardinghouses
 Gruber Straße Ecke Siemensallee, 85586 Poing

Bauherr
 Projekt Entwicklung
 Bürocampus Poing GmbH
 Baruther Straße 23
 15806 Zossen

Planer/Architekten
JR Projektentwicklung & Analyse
 Dipl.-Ing. Architekt Jochen Thomas Reckzeh
 Ludwig-Thoma-Weg 6a
 94544 Holzkirchen

kmh
 architekten + ingenieure AG
 Wolframstr. 6
 90877 Köln
 Tel.: 0221 379 962 0
 Fax: 0221 379 962 17
 info@kmh-architekten.com

Bereich
 V E P Ansicht Nord Ansicht Ost

Umschrieb Bauteil

Datum: 22.04.2021
Projekt-Nr.: 19-BDA-012
Gezeichnet: kmh
Format: HE = B41/1569 (1,32 m)
Maßstab: 1:100
Blatt-Nr.: V E P 1 0 2 0
 Index

±0.00 = XXX,XX m ü. NNH
 =mittlere Geländehöhe