

ENERGIEBERICHT 2020

Liegenschaften der Gemeinde Poing



- Erfassung von Verbrauchsdaten von 30 gemeindlichen Liegenschaften
- Erfassung von Verbrauchsdaten von 6 weiteren kommunalen Verbrauchern
- Zeitraum: 01.01.2020 bis 31.12.2020 (mit Vergleich zum Jahr 2019)
- Verbrauchszahlen zu Heizen, Strom und Wasser sind die Zählerstände und Kosten der Abrechnungen
- Die Verbrauchsdaten sind nicht witterungsbereinigt
- Kostenermittlung über die Jahresabrechnungen der Anbieter
- Die Angaben zu den Kosten zum Energieverbrauch sind Bruttokosten
- Aufgrund der Corona-Pandemie kein Regelbetrieb in den Liegenschaften (März 2020)

Gemeindliche Liegenschaften nach Baujahr aufsteigend

Liegenschaft	Anschrift	Nutzungsart	Bauj.	Kategorie
Rathaus	Rathausstraße 3	Rathaus	1966	Verwaltungsgebäude
Mietwohnungen	Wittelsbacherstraße 13 + 13a-c	Mietwohnung	1973	Wohngebäude
Sozialwohnungen	Römerstraße 52 + 54	Sozialwohnung	1973	Wohngebäude
Alter Baubetriebshof	Markomannenstraße 24b	Lagerraum	1972	Bauhof
Bauamt	Rathausstraße 4	Bauamt	1974	Verwaltungsgebäude
Sozialwohnungen	Wittelsbacherstraße 21	Sozialwohnung	1975	Wohngebäude
Sozialwohnungen	Hohenstaufering 1	Sozialwohnung	1976	Wohngebäude
AWO KiGa	Birkenallee 6	Kinderbetreuung	1983	Kindertagesstätte
Sozialwohnungen	Hohenstaufering 3	Sozialwohnung	1983	Wohngebäude
Sozialwohnungen	Hohenstaufering 5	Sozialwohnung	1983	Wohngebäude
Feuerwehr	Friedensstraße 1	Feuerwehrgerätehaus	1989	Dienstgebäude
Pavillon + Freisportanlage	Plieninger Straße 20	Sportanlage	1990	Sportstätte
AWO KiHo	Schulstraße 31a	Kinderbetreuung	1993	Kindertagesstätte
AWO KiGa	Blumenstraße 69	Kinderbetreuung	1995	Kindertagesstätte
Anni-Pickert-Schule	Gruber Straße 4	Grund-/Mittelschule	1996	Bildungsstätte
Dreifachturnhalle	Plieninger Straße 22	Sporthalle	1997	Sportstätte
KiTa Seerosenstraße	Seerosenstraße 17	Kinderbetreuung	1997	Kindertagesstätte
KiTa Friesengasse	Friesengasse 1	Kinderbetreuung	1997	Kindertagesstätte
JUZ + JUR	Friedensstraße 3 + 3a	Jugendbetreuung	2001	Gemeinschaftsstätte
P+R	Friedensstraße 7	Parkhaus	2001	Parkgebäude
Volkshochschule	Friedensstraße 5	Weiterbildung	2001	Bildungsstätte
KiTa Sudetenstraße	Sudetenstraße 1-3	Kinderbetreuung	2004	Kindertagesstätte
Baubetriebshof	Am Hanselbrunn 1	Bauhof	2008	Bauhof
Modulgebäude	Seerosenstraße 15	Grund-/Mittelschule	2008	Bildungsstätte
Bürgerhaus	Bürgerstraße 1	Bürgerhaus	2009	Gemeinschaftsstätte
KiGa Kirchheimer Allee	Kirchheimer Allee 19	Kinderbetreuung	2011	Kindertagesstätte
KiTa W5	Gebrüder-Grimm-Straße 4	Kinderbetreuung	2011	Kindertagesstätte
Grundschule am Bergfeld	Gebrüder-Grimm-Straße 2	Grundschule	2017	Bildungsstätte
KiTa / Schule	Gebrüder-Grimm-Straße 2a	Grundschule/Kinderbetreuung	2017	Kindertagesstätte
KiTa / Schule	Gebrüder-Grimm-Straße 2b	Grundschule/Kinderbetreuung	2017	Kindertagesstätte

Weitere kommunale Energieverbrauchsobjekte

- **Straßenbeleuchtung**
- **Regenwasserbecken**
- **Hebeanlage Siemensallee**
- **Hebeanlage Am Hanselbrunn** (seit 2021)
- **Hebeanlage Bahnhofstraße** (seit 2020)
- **Fußgängerunterführung – Gruber Straße**
- **Ampelanlage Grub – Prof.-Zorn-Straße**
- **Badesee**

ERDGAS

Alter Baubetriebshof

KiTa Sudetenstraße

Rathausstr. 4 - (bis 09.2020)

Baubetriebshof

Dreifachturnhalle - (aktuell im Umbau –
voraussichtlich ab 08.2021)

Pavillon - (bis 09.2020)

Freisportanlage

AWO KiGa Birkenallee

AWO KiHo Schulstraße - (bis Ende 2020)

Rathausstr. 3 - (bis Ende 2020)

Sozialwohnungen Hohenstaufering 1

Sozialwohnungen Hohenstaufering 3

Sozialwohnungen Hohenstaufering 5

Sozialwohnungen Römerstraße 52 + 54

Sozialwohnungen Wittelsbacherstraße 21

Mietwohnungen Wittelsbacherstraße 13 + 13a-c

FERNWÄRME

Anni-Pickert-Schule

Bürgerhaus

Feuerwehr

Jugendzentrum mit Jugendreferat

Volkshochschule

AWO KiGa Blumenstraße 69

KiTa Seerosenstraße 17

KiGa Kirchheimer Allee 19

KiTa Gebrüder-Grimm-Straße 4

KiTa Fresiengasse

Grundschule Gebrüder-Grimm-Straße 2

KiTa Gebrüder-Grimm-Straße 2a

KiTa Gebrüder-Grimm-Straße 2b

Pavillon (ab 10.2020)

AWO Kinderhort (ab 2021)

Rathausstraße 3 (ab 2021)

Rathausstraße 4 (ab 10.2020)

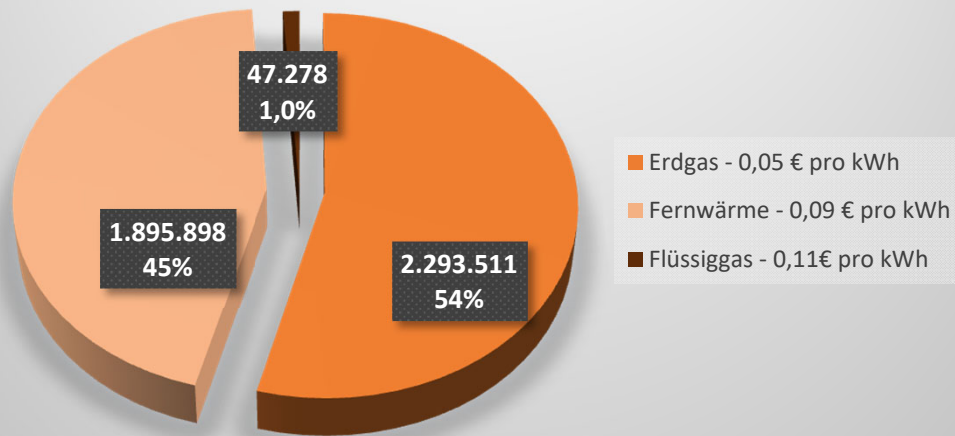
Dreifachturnhalle (ab Voraussichtlich 09.2021)

Rathausstraße 3a seit (09.2020)

FLÜSSIGGAS

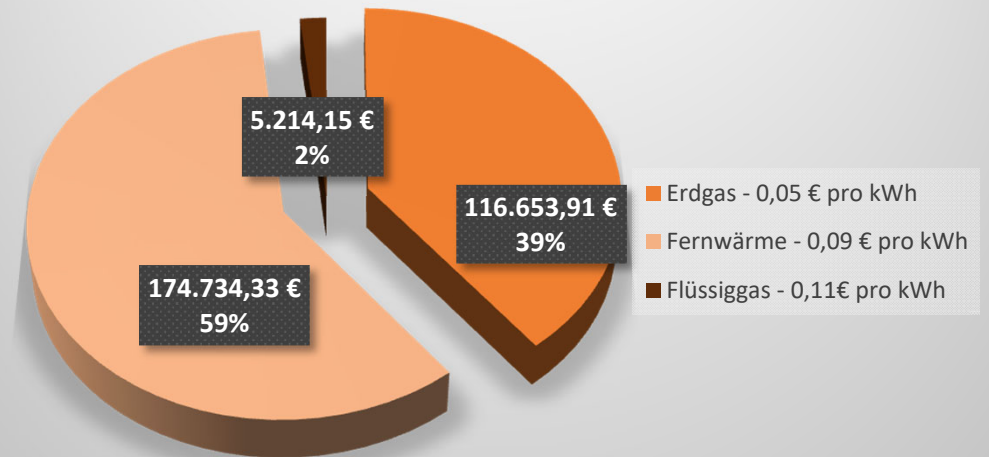
Seerosenstraße 15

Aufteilung Heizenergiearten in kWh 4.236.687 gesamt



Jahresverbrauch - 4.236.687 kWh

Aufteilung Heizkosten 296.602,39 € gesamt



Gesamtkosten – 296.602,39 €

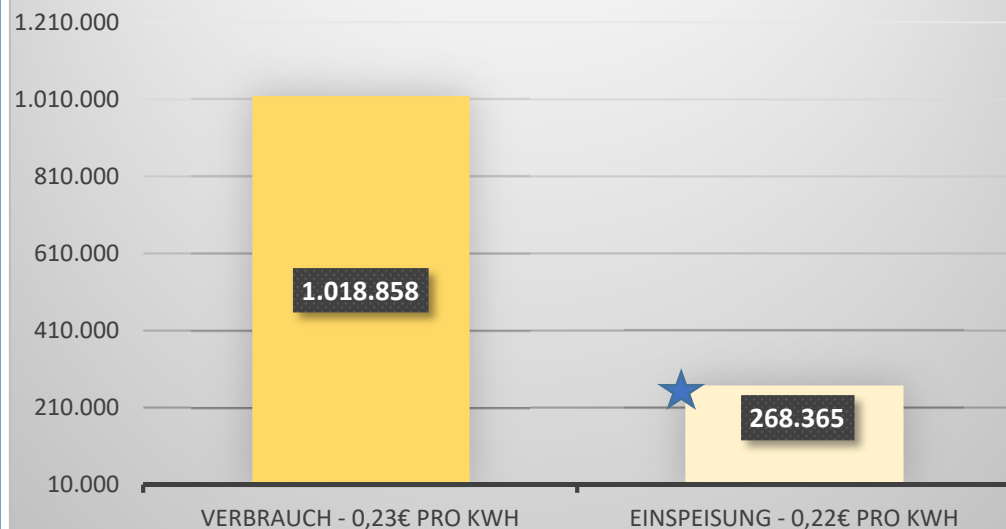
Strom – Verbrauch

- Zu den Verbrauchern gehören alle 30 gemeindlichen Liegenschaften und die 6 weiteren kommunalen Objekte
- Die Gemeinde Poing bezieht seit 01.01.2019 100% Ökostrom (ohne Ausstoß von CO²-Emission) von der Firma EBERWERK

Strom – Erzeugung

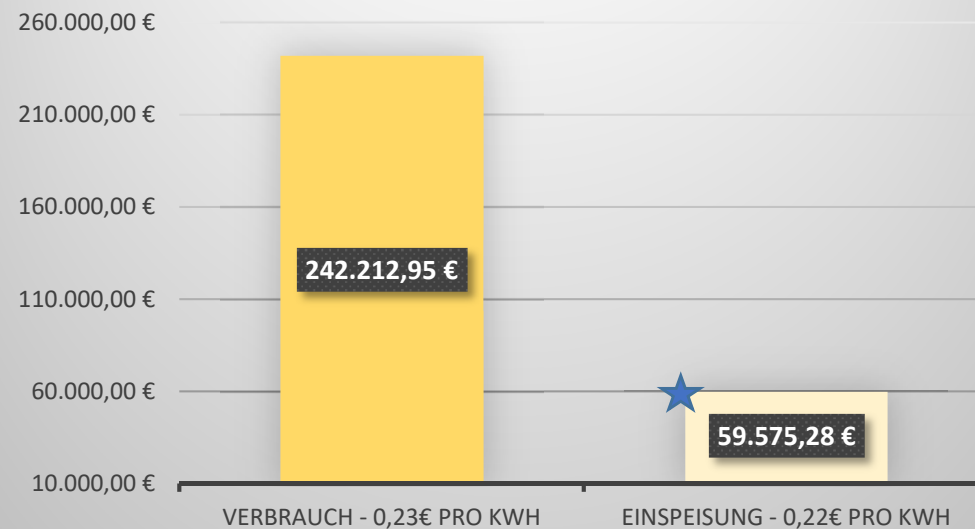
- Photovoltaik Anlagen auf 12 gemeindlichen Liegenschaften. Davon sind 8 Stück Gemeindeeigentum.
 - KITA Blumenstraße 69 (keine Gemeindeeigentum)
 - KITA Fresiengasse 1 (keine Gemeindeeigentum)
 - Wohnanlage Hohenstaufering 5 (keine Gemeindeeigentum)
 - Wohnanlage Wittelsbacherstraße 13
 - Feuerwehrgerätehaus
 - Anni-Pickert-Schule
 - KITA Kirchheimer Allee 19
 - KITA Gebrüder-Grimm-Straße 4
 - Grundschule Gebrüder-Grimm-Straße 2
 - Grundschule/ KITA Gebrüder-Grimm-Straße 2a
 - Grundschule/ KITA Gebrüder-Grimm-Straße 2b
 - Sudetenstraße 1-3 (keine Gemeindeeigentum)

Aufteilung Stromverbrauch und - einspeisung in kWh



★ **Entspricht 26 % des Gesamtverbrauches**

Aufteilung Stromverbrauch und - einspeisung in €



★ **Entspricht 25 % der Gesamtkosten**

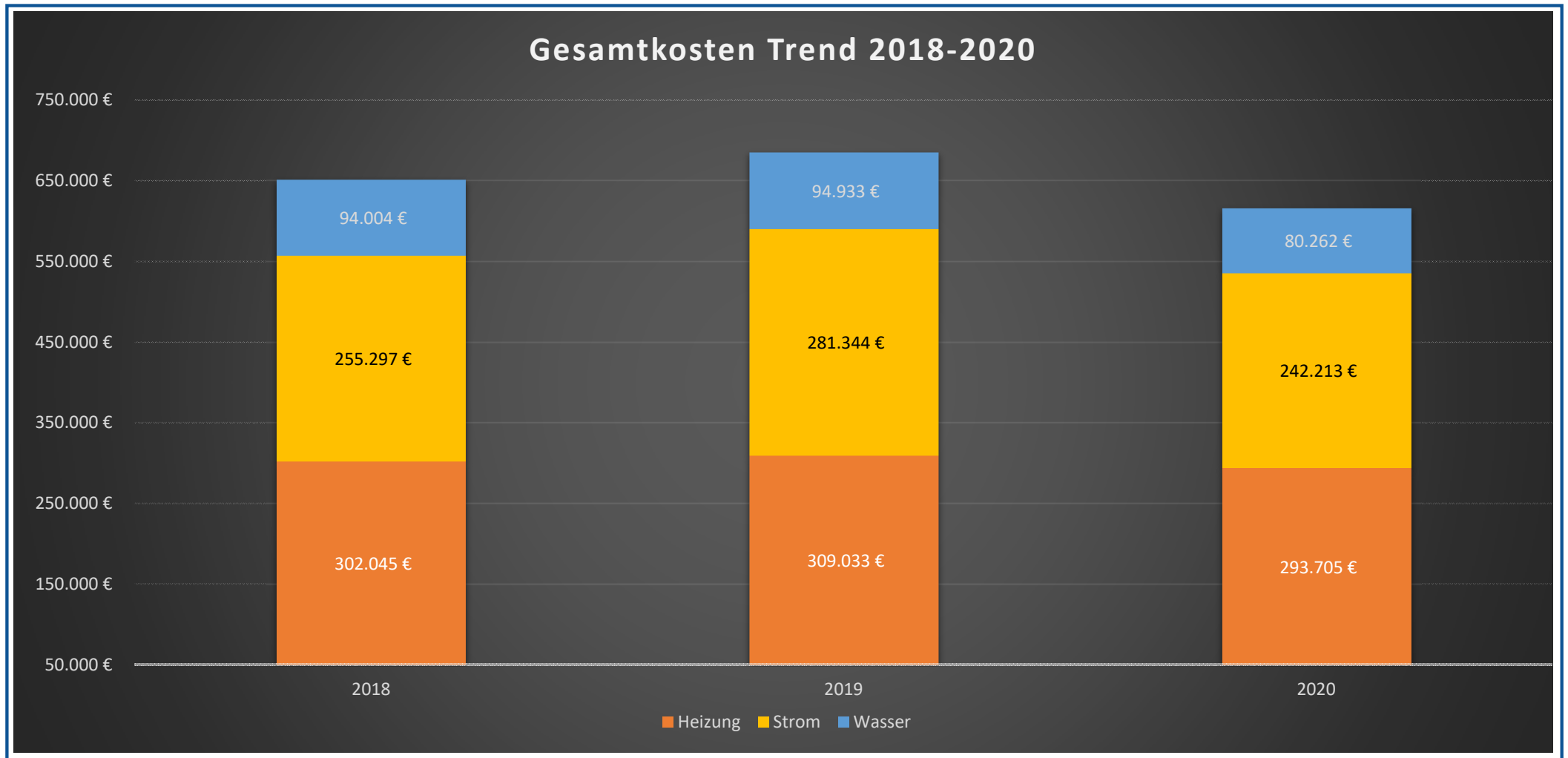
➤ Zu den Verbrauchern gehören alle 30 gemeindlichen Liegenschaften



Gesamtverbrauch **29.041 m³**

Gesamtkosten **80.261,88 €**

Gesamtkosten – Heizenergie, Strom und Wasser

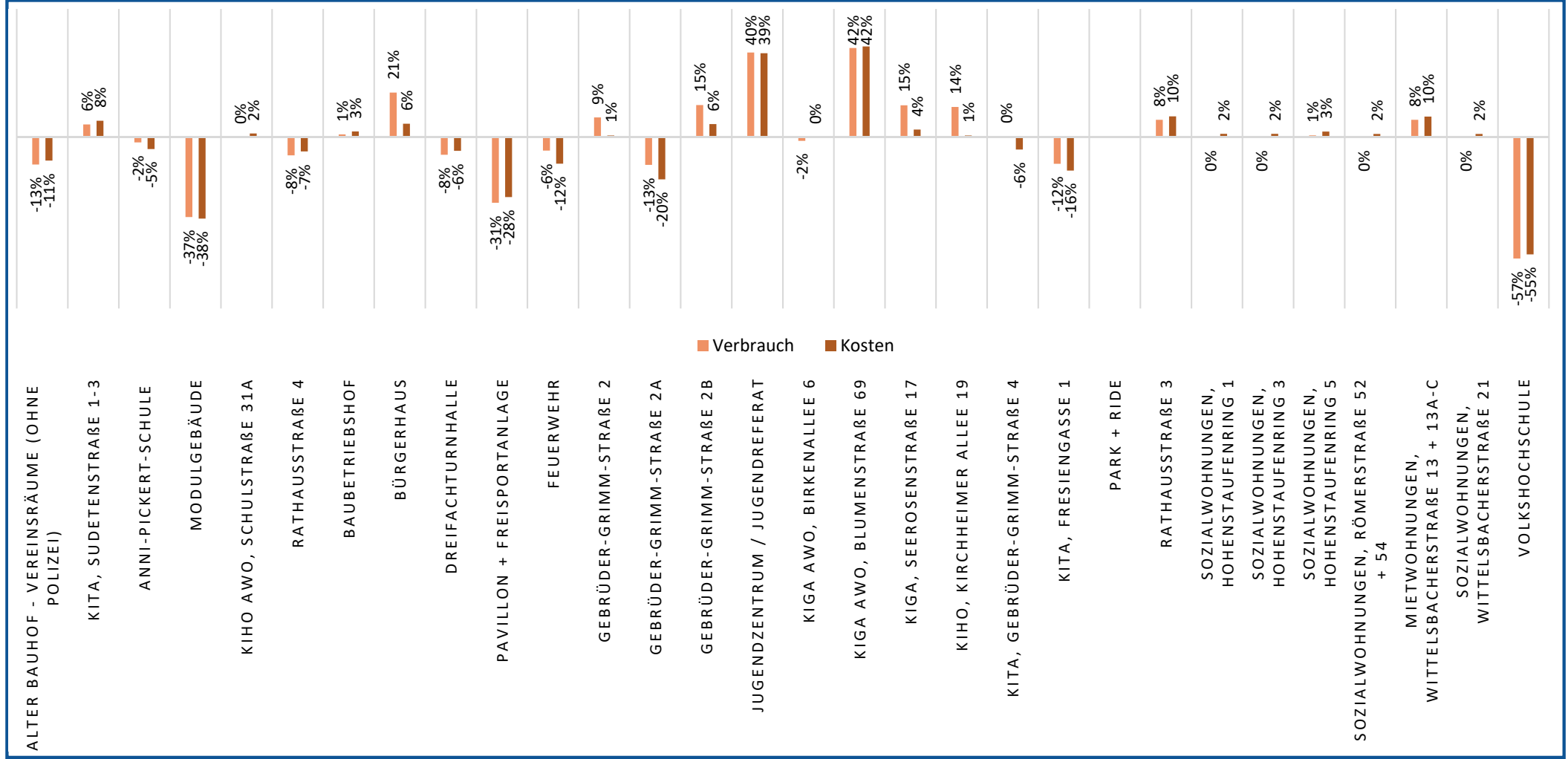


Gegenüberstellen der Verbräuche zu den Vorjahren

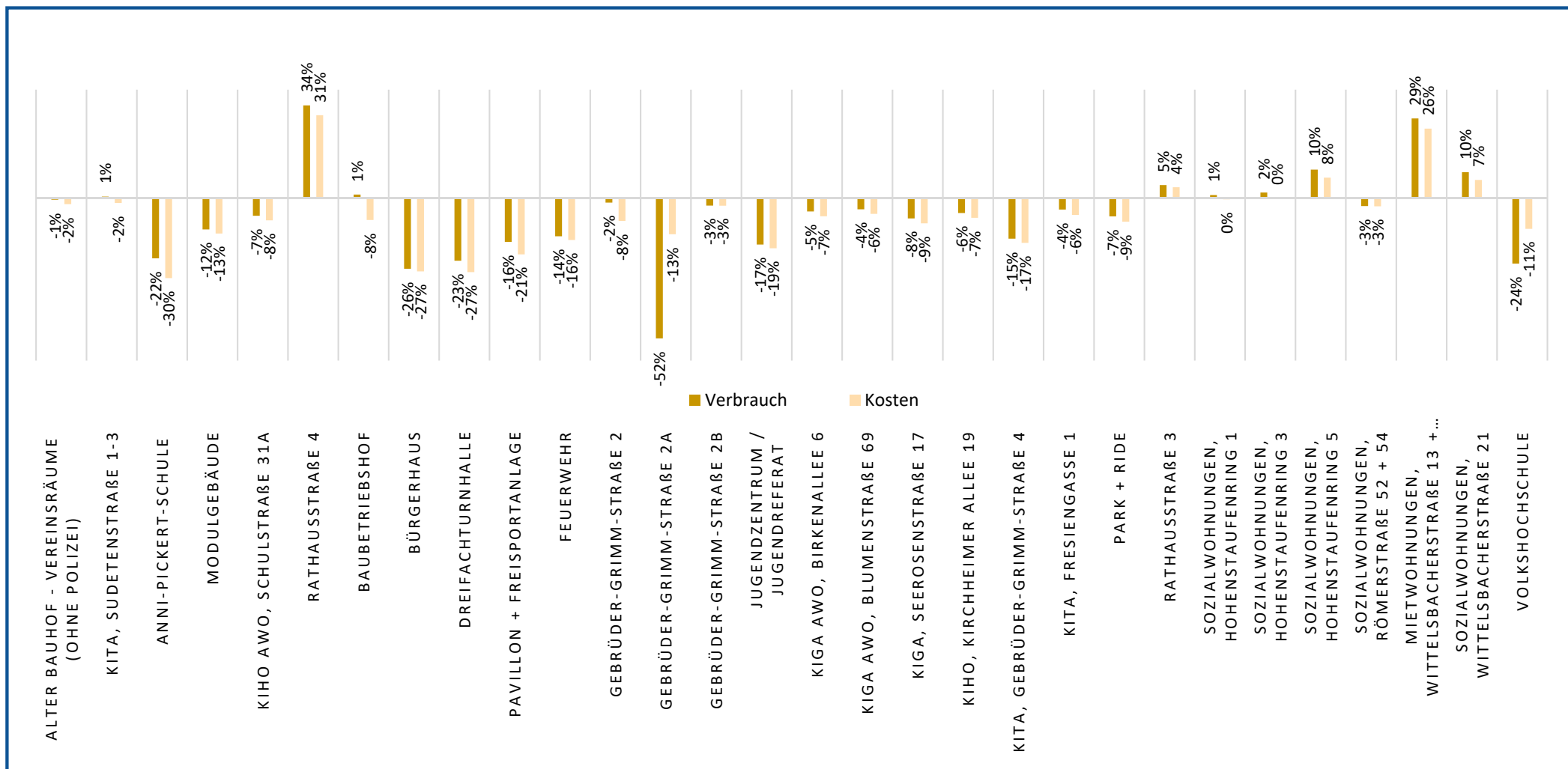
Warum?

- **Übermäßige, auffällige Verbräuche?**
- **Maßnahmen zur Verbrauchsminimierung?**
- **Führte die durchgeführte Maßnahme zur Minderung des Jahresverbrauches?**

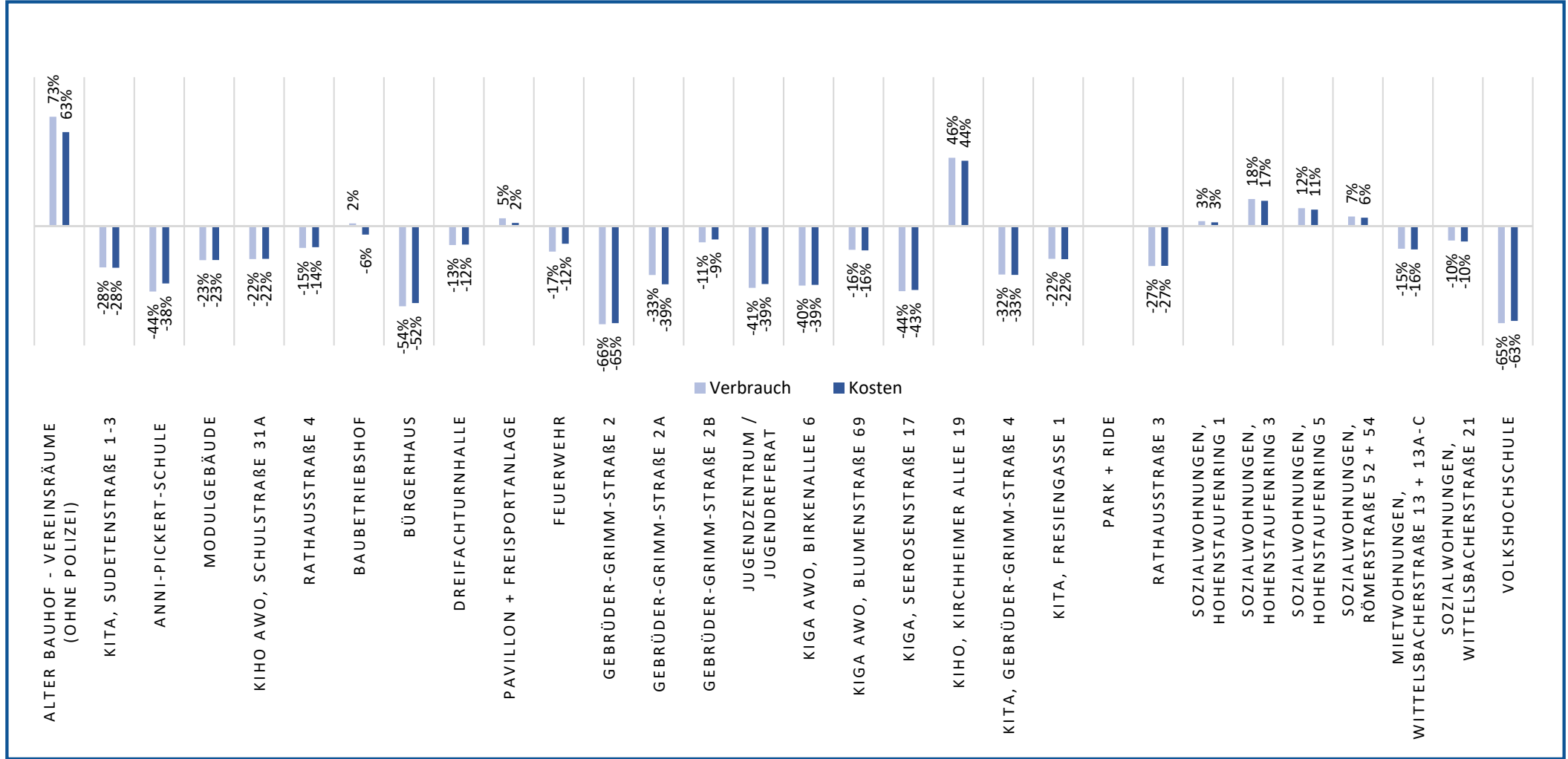
Heizenergie Trend 2019 -> 2020



Strom Trend 2019 -> 2020



Wasser Trend 2019 -> 2020



- **Verwaltungsgebäude**
- **Bildungsstätten**
- **Kindertagesstätten**



Emissionsvergleich - Verwaltungsgebäude



Rathausstraße 4, Bauamt

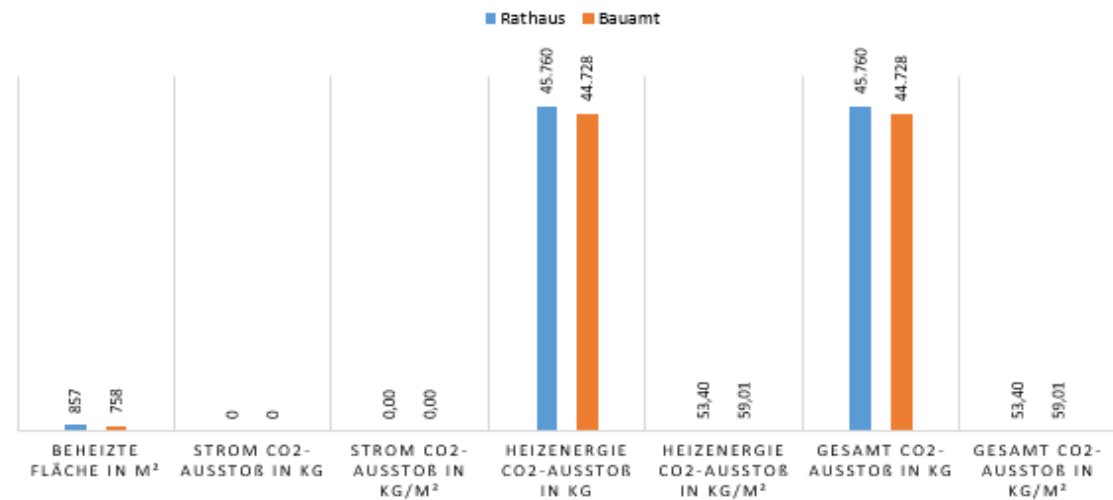
Baujahr 1974



Rathausstraße 3, Rathaus

Baujahr 1966

EMISSIONSVERGLEICH VERWALTUNGSGEBÄUDE



Emissionsvergleich - Bildungsstätten



Gruber Straße4, Anni-Pickert-Schule

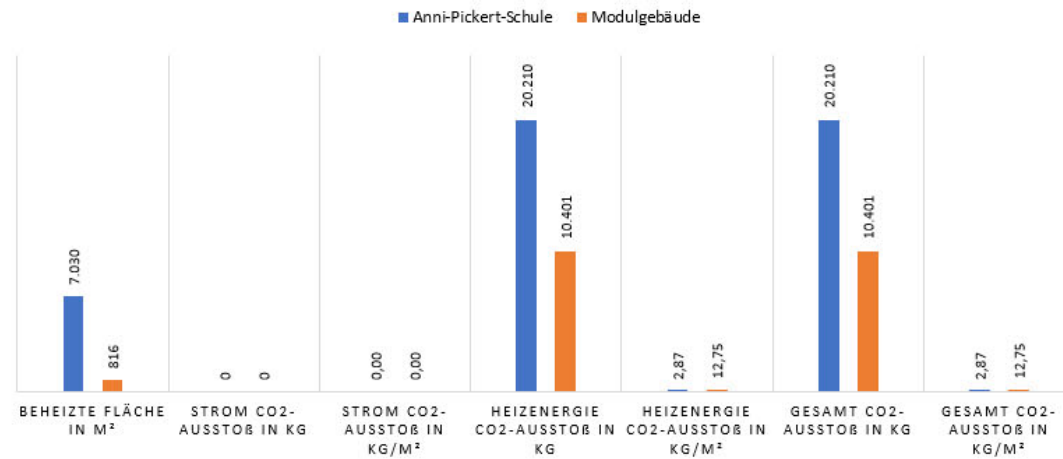
Baujahr 1996



Seerosenstraße 15, Modulgebäude

Baujahr 2008

EMISSIONSVERGLEICH BILDUNGSSTÄTTEN



Emissionsvergleich - Kindertagesstätten



Schulstraße 31, AWO Kinderhort

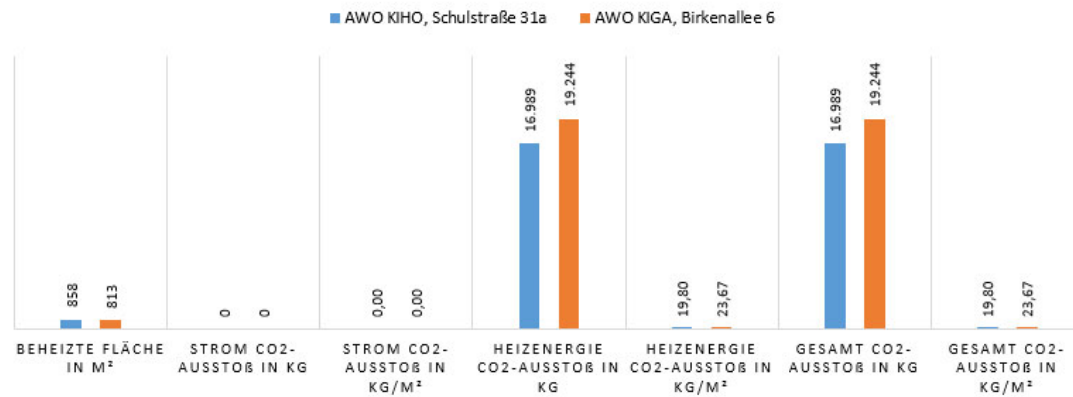
Baujahr 1993



Birkenallee 6, AWO Kindergarten

Baujahr 1983

EMISSIONSVERGLEICH KINDERTAGESSTÄTTEN



VIELEN DANK FÜR IHRE AUFMERKSAMKEIT

Baubetriebshof Poing - Gebäudemanagement

